

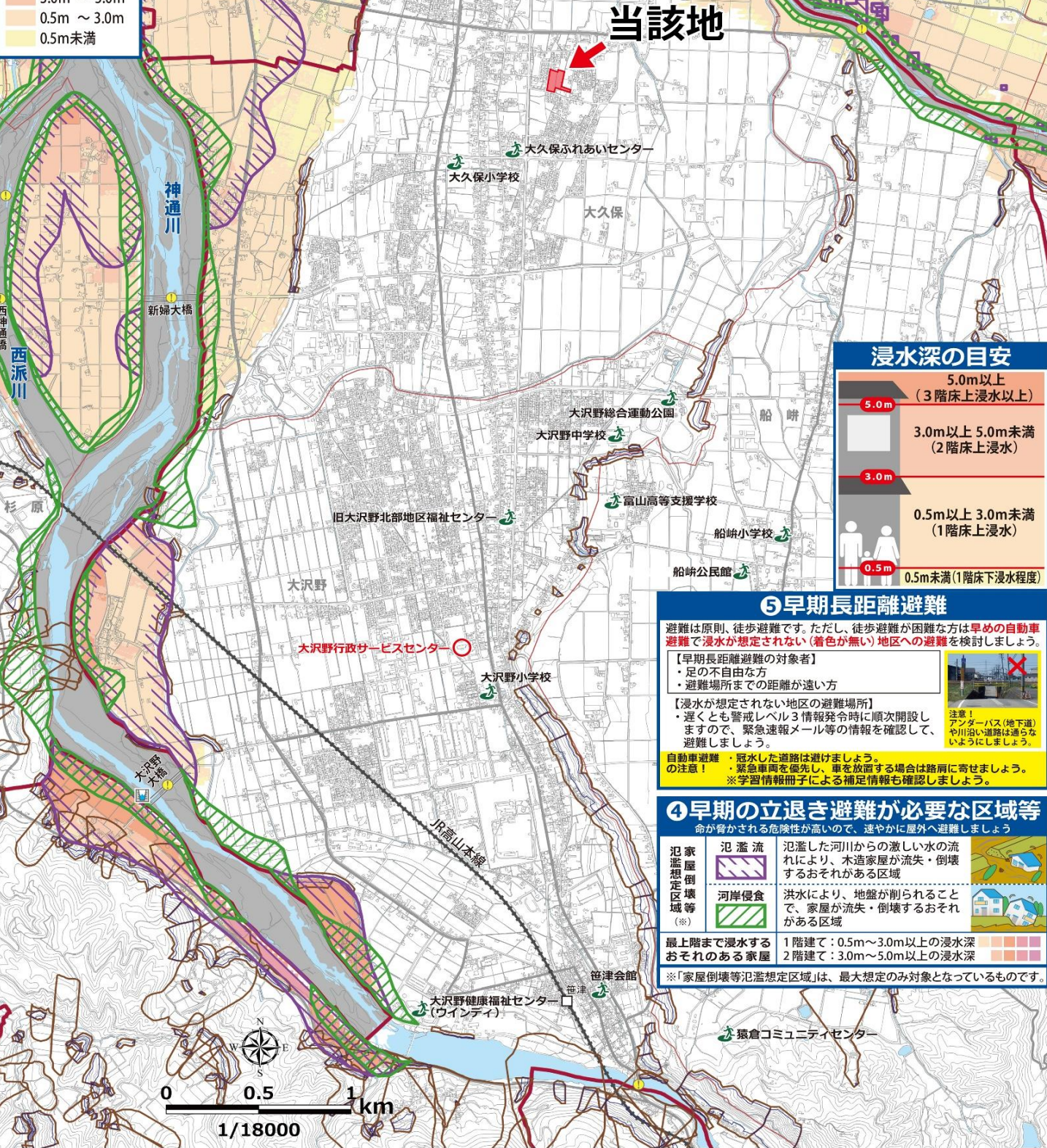
最大想定

概ね1000年に一度程度の想定される最大規模の降雨量による浸水の想定

市は、事前の予測等で、この想定に備える必要がある場合に発令します

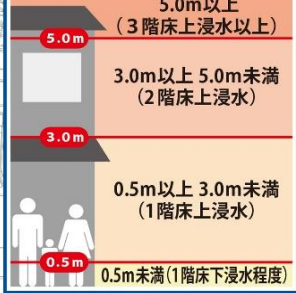
浸水の深さ

- 20.0m以上
- 10.0m～20.0m
- 5.0m～10.0m
- 3.0m～5.0m
- 0.5m～3.0m
- 0.5m未満



当該地

浸水深の目安



⑤早期長距離避難

避難は原則、徒歩避難です。ただし、徒歩避難が困難な方は**早めの自動車避難**で浸水が想定されない(着色が無い)地区への避難を検討しましょう。

- 【早期長距離避難の対象者】
- ・足の不自由な方
- ・避難場所までの距離が遠い方

【浸水が想定されない地区の避難場所】

- ・遅くとも警戒レベル3情報発令時に順次開設しますので、緊急速報メール等の情報を確認して、避難しましょう。



自動車避難：冠水した道路は避けましょう。
の注意！ 緊急車両を優先し、車を放置する場合は路肩に寄せましょう。
※学習情報冊子による補足情報も確認しましょう。

④早期の立退き避難が必要な区域等

命が脅かされる危険性が高いので、速やかに屋外へ避難しましょう

- 氾濫流**
 氾濫した河川からの激しい水の流れにより、木造家屋が流失・倒壊するおそれがある区域
- 河岸侵食**
 洪水により、地盤が削られることで、家屋が流失・倒壊するおそれがある区域

最上階まで浸水するおそれがある家屋
 1階建て：0.5m～3.0m以上の浸水深
 2階建て：3.0m～5.0m以上の浸水深

※「家屋倒壊等氾濫想定区域」は、最大想定のみ対象となっているものです。

